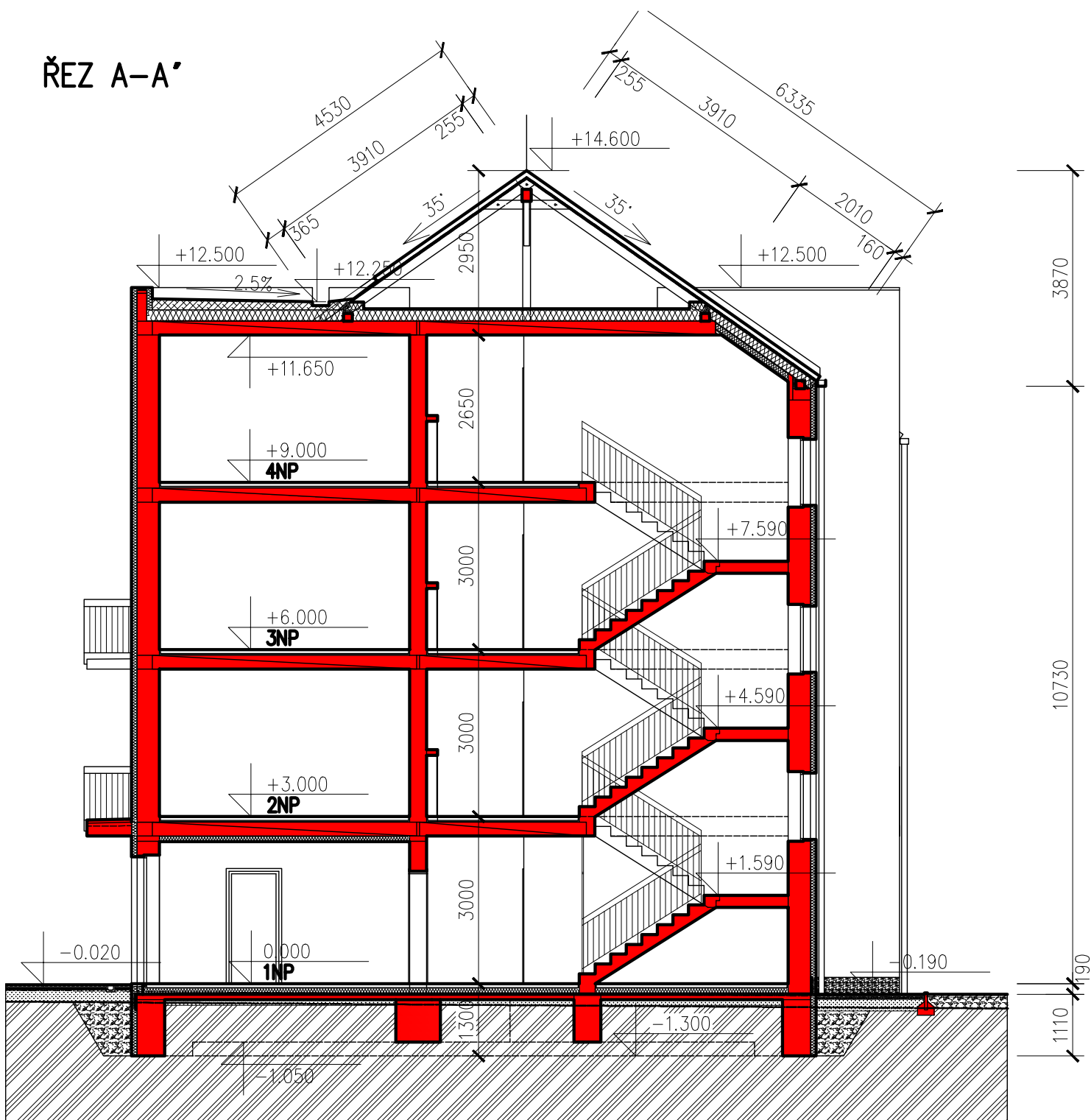


ŘEZ A-A'



DIPLOMOVÁ PRÁCE			VUT V BRNĚ FAKULTA STAVEBNÍ ÚSTAV POZEMNÍHO STAVITELSTVÍ	
STUDENT	Bc. FRANTIŠEK VANĚČEK			
VED. DIP. PRÁCE	Ing. PETR BENEŠ, CSc.			
NOVOSTAVBA BYTOVÉHO DOMU			FORMÁT	1xA4
			DATUM	6.12.2013
Řez A-A'			MĚŘITKO 1:100	Č. VÝKRESU 1.1.6.